



GV Sistemas.

GV Sistemas fue creada en el año 1981 para atender los requerimientos de empresas en el área de RRHH y Liquidación de Haberes.

A través de los años **GV Sistemas** ha ido actualizando sus productos al mismo tiempo que lo exigía el mercado.

Más de 240 clientes de los sectores:

- **Automotriz**
- **Energético**
- **Bancario**
- **Minero**
- **Salud**
- **Aeronáutico**
- **Seguros**
- **Municipalidades**
- **Sector Público**
- **Agropecuario**
- **Químico**
- **Construcción**
- **Alimenticio**
- **Naviero**
- **Forestal**
- **Laboratorios**
- **Colegios Profesionales**
- **Logística**
- **Otros**

Han encontrado en **GV Sistemas** la respuesta efectiva a sus necesidades. Hoy **GV Sistemas** continúa expandiéndose en el mercado local e internacional, proponiendo soluciones a través de su vasta experiencia y nivel profesional de sus integrantes.



Liquidación de Haberes

Gracias a su potente motor de cálculo **GVWIN** se encuentra en condiciones de procesar todos los convenios existentes (mensuales, quincenales, embarcados y cíclicos).

Puede administrar múltiples empresas, convenios y monedas en una misma liquidación sin perder tiempo en la velocidad del cálculo.

Usted podrá liquidar 1000 empleados en sólo DOS MINUTOS, cambiando las fórmulas cada vez que sea necesario.

Todos los cálculos son totalmente parametrizables por el usuario, contando el mismo, con gran flexibilidad para la elaboración de nuevas fórmulas. Esta característica logra que se adapte rápidamente a las necesidades de la empresa, o cambios de legislación.

GVWIN cuenta con la posibilidad de efectuar varias liquidaciones a efectos de test o simulaciones. Así mismo, permite tener registros históricos on-line de todas las liquidaciones efectuadas en el pasado.



Recursos Humanos

GVWIN le facilita al área de Recursos Humanos la realización de funciones menos operativas y más estratégicas para la toma de decisiones; implementando así objetivos de organización inteligente, donde se valora, desarrolla y capacita el recurso más importante de la empresa.

Con **GVWIN** usted podrá gestionar operativamente y administrativamente todos los procesos de Recursos Humanos.

Comenzando con el módulo de selección de personal, luego podrá registrar todos los datos personales del empleado, finalizando con toda la información económica del mismo.

Así mismo tendrá acceso a crear los puestos de trabajo de toda la organización, logrando así el organigrama de su empresa. Además usted tendrá acceso a ingresar los planes de carrera y desarrollo de sus empleados entre otros módulos.

Siendo GVWIN un sistema ABIERTO se podrán agregar nuevos módulos de RRHH, cada vez que se requiera.



Características

Solución única e integral para Liquidaciones de Haberes y Gestión de Recursos Humanos.

- Contempla las legislaciones existentes, incluso extranjeras.
- Sin límite de empresas, convenios y empleados.
- Idioma y moneda múltiples.
- Posibilidad de acceder al sistema desde Internet.
- Excelente performance (Liquida 1000 empleados en 2 minutos).
- Adquirido por más de 90 empresas líderes locales e internacionales.
- Totalmente paramétrico, sin realizar programas.
- Como sistema abierto, permite ser optimizado día a día, eliminando cálculos manuales, método muy utilizado en otros sistemas.
- Ampliable a nuevos módulos según necesidades.
- Poderoso motor de interfaces a otros sistemas.
- Exportación automática a Excel.
- Multiplataforma.
- Más de 20 años en el mercado.
- Implementación "llave en mano".
- Se entrega el sistema con los datos de su sistema actual.
- Mejor Precio del mercado.
- Referencias excelentes de los actuales usuarios del sistema.



Características – Tecnología

Preparado para atender el mercado en sus más variadas necesidades, **GVWIN** está preparado para funcionar en el ambiente deseado por el cliente.

De este forma el sistema se adapta a la plataforma existente sin exigir recursos adicionales, reduciendo los costos de infraestructura y posibilitando la plena integración con los demás sistemas aplicativos de su empresa. **GVWIN** le permite distribuir el procesamiento de la aplicación de la forma que sea más eficiente. Puede realizar la mayor parte del procesamiento en el cliente (en una configuración de cliente "gordo"), la mayor parte en el servidor (en una configuración de cliente "delgado") o dividir el procesamiento de cualquier modo que desee.

GVWIN le permite:

- Quitar el procesamiento por lotes del cliente y cargarlo al servidor.
- Permitir que los usuarios accedan a datos remotos.
- Aprovechar al máximo los recursos informáticos que posee.
 - Los usuarios de tecnologías pasadas y más lentas pueden utilizar los componentes del servidor más recientes para el uso de la aplicación.
- Aumentar el rendimiento al ejecutar toda la aplicación en el servidor.
- Reducir el tráfico en la red.
- Aprovechar los recursos existentes, incluso Internet.

"Usted elige el Ambiente donde funcionará el sistema, y la Base de Datos que desea utilizar."

Plataformas Soportadas:

Para otras plataformas, deberá contactarse con un representante de ventas a soporte@gvsistemas.com.ar

▪ Windows

MS Windows 95, 98, ME
MS Windows NT, 2000, XP
MS Windows NT Server, 2000 Server, 2000-Advanced Server, 2003 Server
MS Windows Terminal Server/Citrix

▪ UNIX

HP/UX 10.20
HP/UX 11.0, 11i, and 11.22i (32-bit and 64-bit)
SCO UNIX Open Server (5.0.0, 5.0.4, 5.0.5, 5.0.6) ELF
SCO UNIX V.3 R2.4
SCO UnixWare 7.0 ELF
UNIX SVR4v3 (MP-RAS 3.x)

▪ Solaris

Solaris 2.6 (x86 PC/Intel)
Solaris 2.4, 2.5, 2.6 (Sun SPARC)
Solaris 7.0, 8.0, 9.0 (Sun SPARC, 32-bit and 64-bit)
Solaris 7.0, 8.0 (x86 PC/Intel, 32-bit)



Características – Tecnología (continuación)

- **Linux**
 - Linux (glibc 2.0, 2.1, 2.2, 2.3) - x86 PC (Intel)
 - Linux (glibc 2.1 and 2.2) - IBM (S/390)
 - Linux (libc 5) - Intel
- **AIX**
 - AIX 4.1 (32-bit)
 - AIX 4.3 (32-bit)
 - AIX 5L (32-bit and 64-bit)
- **MPE/iX**
 - MPE/iX 6.0 (HP e3000)
- **VMS**
 - OpenVMS operating systems

Base de datos:

- Oracle®
- Microsoft® SQL Server
- DB2®
- Sybase®
- Informix®
- ODBC



Características – Seguridad y Auditoria

GVWIN cuenta con los requerimientos más exigentes de auditoria, controlando todos los accesos y funciones del sistema; y registrando absolutamente todos los eventos en un logging para su posterior control.

El acceso a los datos, menú de operaciones e informes, es definido a través de perfiles individuales y/o grupales, permitiendo a cada usuario trabajar solamente con las funciones e información donde tenga acceso.

"Usted decide que pueden hacer y que pueden ver cada uno de los usuarios"



Características – Regionalización

Dada su enorme flexibilidad, **GVWIN** está en condiciones de cumplir con todas las exigencias legales e idiomáticas locales, generando un producto estándar y competitivo en cada país.



Características – Conectividad

Todos los datos y consultas que genera el sistema pueden ser exportadas a cualquier utilitario (Word, Excel, Orgchart, etc.)

Las interfaces son realizadas con un utilitario (no es necesario realizar programas).

Las mismas pueden ser ejecutadas directamente por el usuario desde un menú, pueden ser ejecutadas de acuerdo a una calendarización, o simplemente por la presencia de algún archivo enviado por terceros, estos dos últimos métodos son totalmente automáticos.



Características – Módulos

El sistema permite el desarrollo de nuevos módulos totalmente integrados, los mismos pueden ser desarrollados e implementados, sin necesidad de cambiar el Sistema original.

Estos son algunos de ellos:

- Datos Básicos
- Ubicación en la Empresa
- Forma y Lugar de Pago
- Coberturas
- Accidentes
- Grupo Familiar
- Impuesto a las Ganancias
- Formación académica
- Uniformes
- Remuneraciones
- Antecedentes Externos
- Plan de carrera
- Evaluación de desempeño
- Beneficios
- Higiene y Seguridad
- Ausencias / Licencias
- Sanciones
- Vacaciones
 - Programación
 - Anticipos
 - Saldos
- Prestamos
 - Tipo Francés
 - Tipo Alemán
 - Sin interés
- Embargos
- Anticipos de sueldos
- Capacitación
 - Planificación de actividades
 - Realización

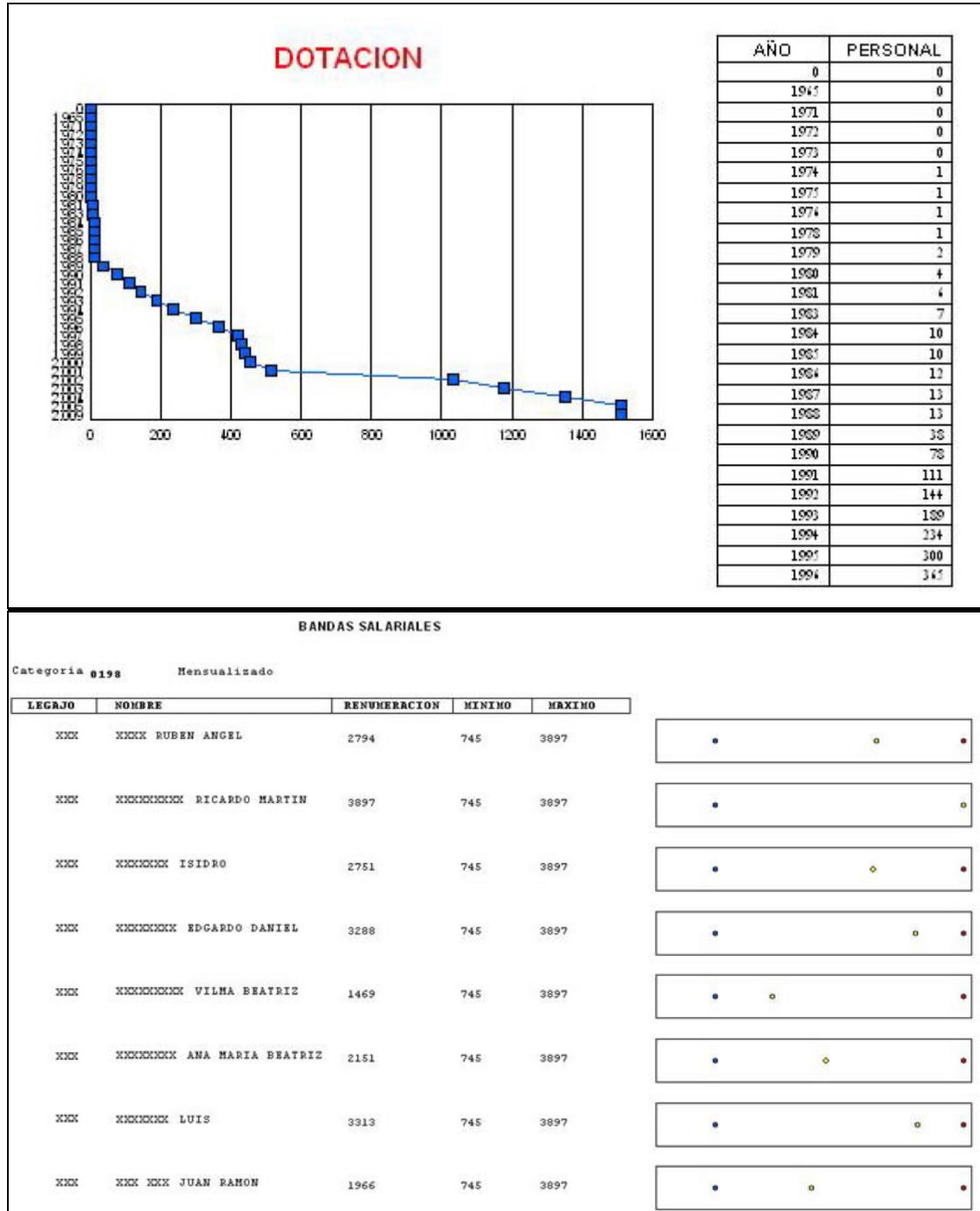


Tecnología – Módulos (continuación)

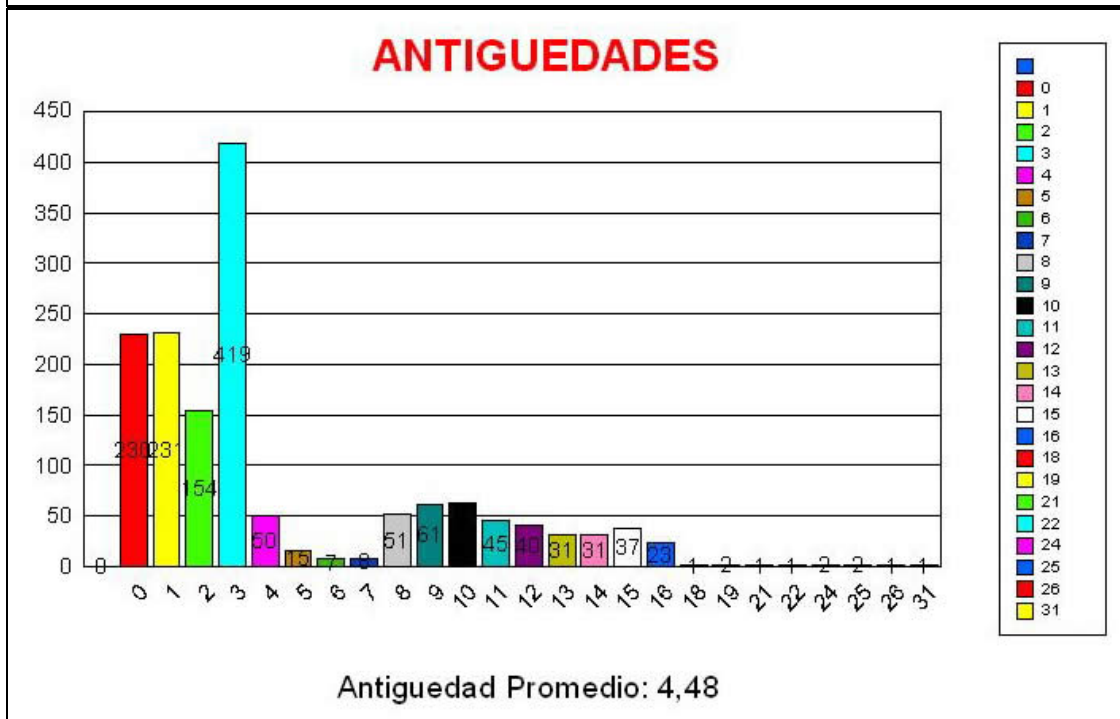
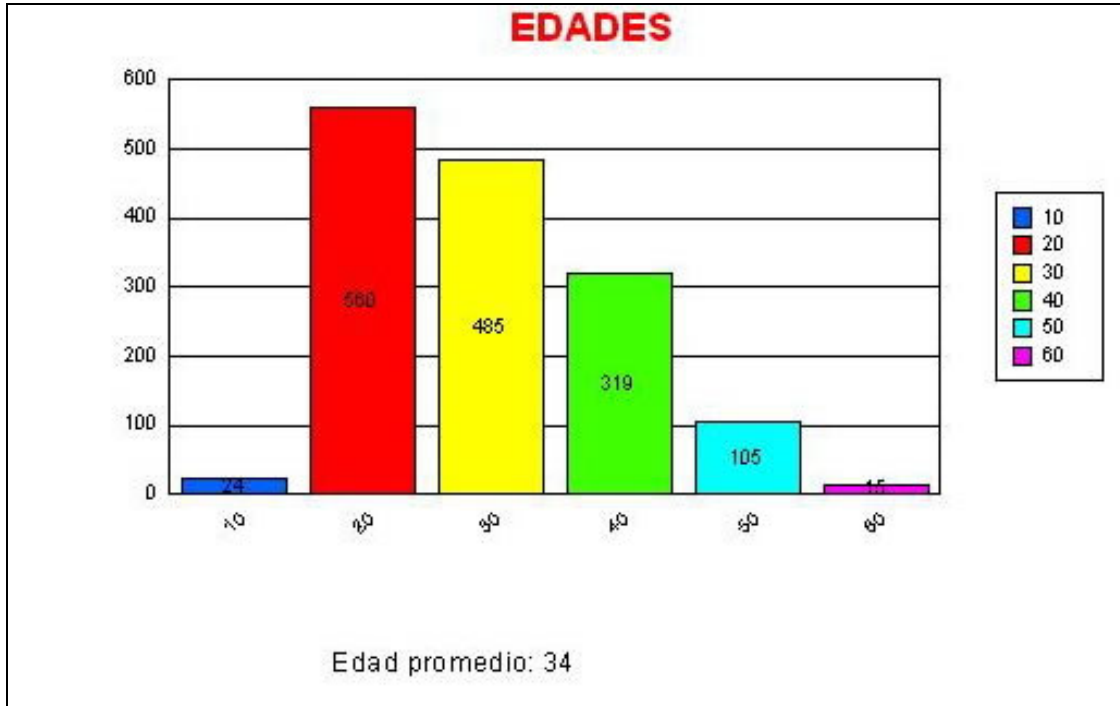
- Salud Ocupacional
 - Atención en consultorio
 - Exámenes médicos
 - Historial médico
 - Hábitos
 - Referencias asistenciales
 - Antecedentes heredo - familiares
 - Operaciones y enfermedades
 - Historia clínica
 - Historia ginecológica
 - Agudeza visual en ojos
 - Síntesis clínica
 - Plan de vacunación
 - Test de Framinham
 - Laboratorio análisis clínicos
 - Radiología
 - Informe de electrocardiograma
 - Audiometría
 - Espirometría
- Postulantes
 - Solicitud de búsqueda
 - Gastos de la búsqueda
 - Entrevistas
- Competencias
 - Objetivos
 - Evaluaciones
 - Acciones
- Servidumbre
 - Contratos
 - Deudas
- Donaciones
- Publicidad
- Rendición de viajes
- Interfaces
 - Acreditación bancaria
 - SIJP
 - SICORE
 - Asiento de sueldos
 - Para Obras Sociales
 - Para Mutuales
- Informes
 - Certificación de Servicios
 - Formulario 649
- Historial de Liquidaciones en línea



Características - Informes (Ejemplos)



Características – Informes (continuación)





Servicios

Existe una parte de su empresa que **GV Sistemas** conoce mejor que Usted. Nuestros profesionales definen e implementan informática aplicada a RRHH y Liquidación, liberando a nuestro personal de la tarea rutinaria, para atender el verdadero negocio del sector.

☐ **ATENCIÓN AL CLIENTE**

Nuestros clientes cuentan con el soporte telefónico directo a su ejecutivo de cuentas asignado o a través de Internet las 24 horas del día, los siete días de la semana, los 365 días del año.

☐ **MANTENIMIENTO EXTERNO**

Nuestros profesionales lo visitarán periódicamente en vuestra empresa, para realizar los cambios que fueran solicitados, o para el agregado de nuevos módulos. También es realizado el apoyo telefónicamente o a través de Internet.

☐ **OUTSOURCING**

Llevamos a cabo desde el procesamiento electrónico de su nómina hasta la operación completa de la misma, ya sea en sus instalaciones o en las nuestras, con su computador o con el nuestro, todo según convenga a sus intereses y necesidades. También realizamos la guarda de documentos, y la atención a peritos e inspectores, como así también el asesoramiento legal.

☐ **LOGÍSTICA**

Realizamos la guarda de sus documentos.

☐ **CONSULTORÍA**

También realizamos la atención a peritos e inspectores, asesoramiento legal y contable, detección de nuevas soluciones a sus necesidades, el diseño de nuevos módulos.

☐ **CAPACITACIÓN**

La tarea de capacitar a sus empleados para el uso del sistema complementa la funcionalidad de la herramienta, dado que a partir de ésta, el usuario comprende la facilidad con que se desarrollan nuevas funcionalidades y se realizan las adecuaciones necesarias a lo ya existente.



Servicios (continuación)

▣ **BUSQUEDA Y SELECCION DE PERSONAL**

Para alta dirección, gerencia, mandos medios, operativos y profesionales:

- Utilizando variadas y actualizadas base de datos, publicaciones gráficas, técnicas de head hunting, referencias y conocimiento del mercado.
- Incluye entrevistas, evaluación psicológica, informes de jefes anteriores, examen médico preocupacional y evaluación del estilo comportamental.

▣ **EVALUACIONES DE PERSONAL**

- Evaluaciones psicológicas individuales y grupales.
- Evaluaciones de estilos comportamentales.
- Evaluaciones de desempeño.
- Evaluaciones por competencias.
- Evaluaciones de equipos de trabajo.
- Assessment Center

▣ **DESARROLLO DE PERSONAL**

- Detección de potencial.
- Planes de carrera.
- Cuadros de reemplazo.
- Coaching para la mejora del desempeño.

▣ **DESVINCULACIONES**

- Estrategias para implementar procesos de desvinculaciones.
- Coaching y talleres para la reinserción en relación de dependencia.
- Coaching y talleres para la realización de microemprendimientos.



Servicios (continuación)

☐ CONSULTORIA ORGANIZACIONAL Y DIAGNOSTICO

- Cambio cultural.
- Clima interno.
- Planeamiento estratégico de Recursos Humanos.
- Nivel de satisfacción del cliente interno.
- Auditorías y rediseño de procesos de Recursos Humanos.
- Asesoramiento legal y laboral.

☐ FORMACION

- Detección de necesidades de formación por área o sector.
 - Diseño e implementación de programas y planes de formación ad-hoc acorde a las necesidades relevadas de la organización.
- Selección y formación de instructores internos.
- Asesoramiento, seguimiento y evaluación de la formación.
- Desarrollo de programas presenciales de formación, e-learning y tutorial.
- Diseño e implementación de programas de capacitación en sistemas
- Dictado de cursos y diseño de materiales educativos presenciales y a distancia.

Temas:

- Formación de Formadores: nivel I y II
- Atención personal y telefónica al cliente.
- Comunicación Interna: propuestas para fortalecer la comunicación interna de la compañía
- Liderazgo, Motivación y Cambio.
- Creatividad e innovación
- Manejo de relaciones interpersonales.
- Asistentes Ejecutivos: desafíos y tendencias.
- Pensamiento lateral e innovación.
- Formación en evaluación de personal.
- Seguridad e higiene en el trabajo.
- Nociones básicas de 1° Auxilios
- Conducción de equipos de trabajo. Diferencias entre equipo y grupo.
- Programación Neurolingüística.



Servicios (continuación)

☐ MEDIACIÓN

Sistema Rápido de Resolución de Conflictos intraempresariales. Programa de tratamiento, gestión y resolución del conflicto presentando elementos de negociación y mediación para conciliar intereses divergentes.

Brindando un sistema para el tratamiento de los conflictos internos de las empresas, que provea soluciones rápidas preservando las relaciones interpersonales y generando espacios de trabajo donde se reconozcan y se administren los conflictos.